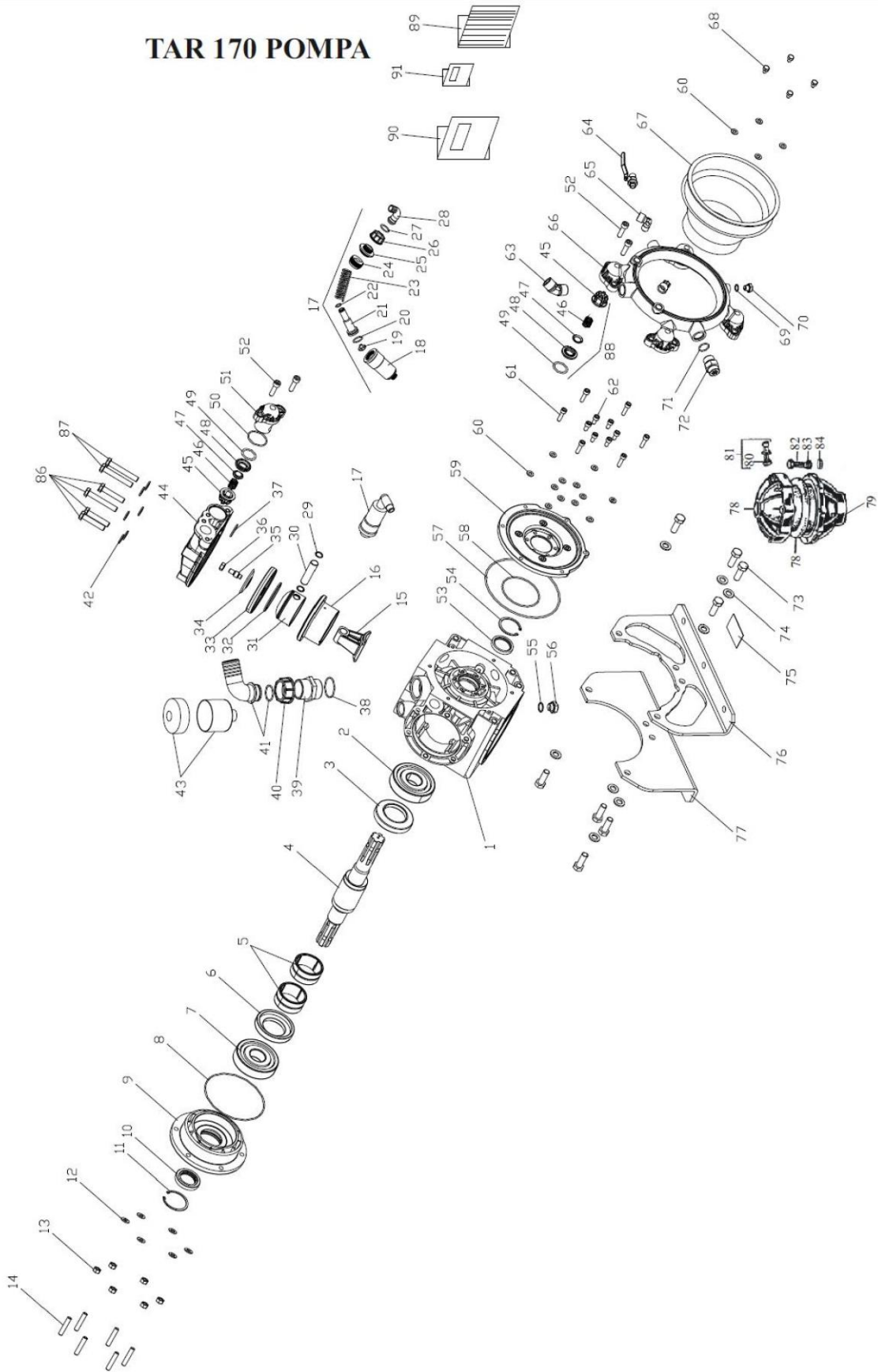


TAR 170 POMPA



YEDEK PARA LİSTESİ

Ürün kodu : 40/15170-5800170
Ürün adı : TAR170 POMPA (ÇİFT FREZELİ)

SIRA NO	PARA KODU	PARA ADI - STANDART NO	ADET
1	3941001	Pompa Gövdesi Tar170 Pompa	1
2	0107194	Rulman 6408	1
3	3941004	Biyel tespit halkası Tar170 Pompa	1
4	3941014	Eksantrik çift frezeli Tar170 Pompa	1
5	0107195	Rulman INK NK 60/35	2
6	3941004	Biyel tespit halkası Tar170 Pompa	1
7	0107194	Rulman 6408	1
8	0106271	Oring Ø152x2,62mm.	1
9	3941010	Rulman yatağı (kapak) Tar170 Pompa	1
10	0106101	Kee Ø62xØ40x10 L3L	1
11	0108007	Segman delik 62x2 DIN472	1
12	0103005	Pul M10	6
13	0102036	Somun 6Kö.B Emn. M10	6
14	3641318	Saplama M10x50	6
15	3941007	Biyel Tar170 Pompa	4
16	3941006	Silindir Tar170 Pompa	4
17	2902019	Emniyet valfi 200 lt. / 50 bar 1/22	1
18	2902020	Emniyet valfi gövdesi 50Bar	1
19	2902021	Emniyet valf sübabı 50 Bar	1
20	0106213	Oring 23,47x2,62	1
21	1902028	Emniyet valf pistonu	1
22	3611047	Oring 11,11x1,78	1
23	2902022	Emniyet valf yayı 50 Bar	1
24	1902025	Emniyet valf baskı somunu	1
25	1902026	Emniyet valf kapağı	1
26	1903026	Rekor geri dönüş R3/4"	1
27	2205001	Conta 22x16,5x3mm.	1
28	1903025	Dirsek geri dönüş 3/4"	1
29	0108025	Segman delik Ø18x1 DIN472	8
30	3941015	Piston pimi Tar170 Pompa	4
31	3941005	Piston Ø80 Tar170 Pompa	4
32	3941018	Piston segmanı Ø80 Tar170 Pompa	4
33	3941013	Membran Tar170 Pompa	4
34	3931016	Membran pulu Ø58 TAR90	4
35	3931015	Membran pernosu	4
36	0102036	Somun 6Kö.B. Emn. M10	4

37	0106272	Oring Ø31,42x2,62 SKT 4H-032	4
38	0106273	Oring Ø45,69x2,62 SKT 4H-040	1
39	1402714	Nipel 1 ½" – 1 ½"	1
40	2302342	Rekor 1 ½"	1
41	3932002	Dirsek Ø40	1
42	0103026	Pul M12	24
43	3941022	Yağdanlık Tar170 Pompa	1
44	3941011	Pompa kapağı Tar170 Pompa	4
45	3931025	Sübab Gövdesi Pls. Tar90/Tar170	8
46	3941019	Subap yayı Tar170 Pompa	8
47	3931027	Subap pulu TAR90 25,7x2	8
48	3931021	Subap kapağı	8
49	1901004	Oring 31,5x4,2	8
50	0106246	Oring 42,52x2,62 SKT 4H-120	4
51	3941012	Subap kapağı Tar170 Pompa	4
52	0101127	Civata imbus 8,8 M10x35	16
53	0106102	Keçe 40x55x8 L3 TL-045713	1
54	0108031	Segman delik Ø55x2	1
55	0109214	Klingrik conta R3/8" (fiber 17x22)	1
56	0109006	Kör tapa Musluk yeri R3/8"	1
57	0106275	Oring Ø190,10x3,53 SKT 4H-246	1
58	0109276	Oring Ø94x3L SKT 4H-459	1
59	3941009	Manifold Kapağı Tar170 Pompa	1
60	0103004	Pul M8 düz	16
61	0101030	Civata imbus 8,8 M8x30	6
62	0101279	Civata imbus M8x16	6
63	3932003	Nipel ¾" 45	1
64	1903007	Küresel vana R1/2"-3/8"	2
65	0109623	Dirsek kuyruklu 3/8" NPT	2
66	3941008	Basınç manifoldu Tar170 Pompa	1
67	3941020	Şaft Muhafaza Tar170 Pompa	1
68	0101126	Civata 6Kö.B M8x10	4
69	0109213	Klingrik conta R1/4"	1
70	3911022	Kör tapa R1/4" AA16	1
71	0106248	Oring 23x2,62mm 4H-625	1
72	3941016	Hava kabı nipeli Tar170 Pompa	1
73	0101464	Civata 6Kö.B M14x40	8
74	0103168	Pul M14	8
75	3945002	Etiket seri no Tar170 Pompa	1
76	3941002	Pompa ayağı-ön Tar170 Pompa	1
77	3941003	Pompa ayağı-arka Tar170 Pompa	1
78	2902005	Hava kabı üstü	1

79	3941021	Hava kabı altı Tar170 Pompa	1
80	2401024	Oring 6x3	1
81	1902003	Hava subabı komple	1
82	0101013	Civata 6Kö. M8x50	8
83	0103021	Rondela yaylı M8	8
84	0102010	Somun 6Kö.B. M8	8
85	2902004	Hava kabı lastik	1
86	0101469	Civata 6Kö.B. M12x60	12
87	0101133	Civata 6Kö.B. M12x75	12
88	3941024	Sübab Komple Tar170 pompa	1
89	1005008	Yetkili servis kitapçığı	1
90	5305003	Tanıtma ve Kullanma Kılavuzu Pompalar	1
91	1005040	Garanti Belgesi & İlk çalıştırma kuponu	1